

NÁZEV AKCE:

BRNO, OPUŠTĚNÁ - KANALIZACE

STUPEŇ:

PROJEKTOVÁ DOKUMENTACE PRO PROVÁDĚNÍ STAVBY

F. FOTODOKUMENTACE

OBJEDNATEL:




Statutární město Brno
Dominikánské nám. 196/1, 601 67 Brno

PROJEKTANT:



LB PROJEKT

LB Projekt s.r.o.
Mojmírovo nám. 3105/6a, 612 00 Brno

NAVRHL/VYPRACOVAL: ING. ČERMÁKOVÁ		ZODPOVĚDNÝ PROJEKTANT: ING. LAZÁREK, DiS.		VEDOUcí PROJEKTANT: ING. HALOUZKA		TECHNICKÁ KONTROLA: ING. LAZÁREK, DiS.		<div>LB PROJEKT</div> <div>Mojmírovo nám. 3105/6a, 612 00 Brno IČ: 29262747, TEL.: 605 114 896</div>			
KRAJ: Jihomoravský				KATASTR. ÚZEMI: Staré Brno [610089]							
OBJEDNATEL: Statutární město Brno Dominikánské nám. 196/1, 602 00 Brno								STUPEŇ:		PDPS	
AKCE: BRNO, OPUŠTĚNÁ – KANALIZACE										ČÍSLO KOPIE:	
FOTODOKUMENTACE								DATUM: 04/2025		ČÍSLO PŘÍLOHY: F.	

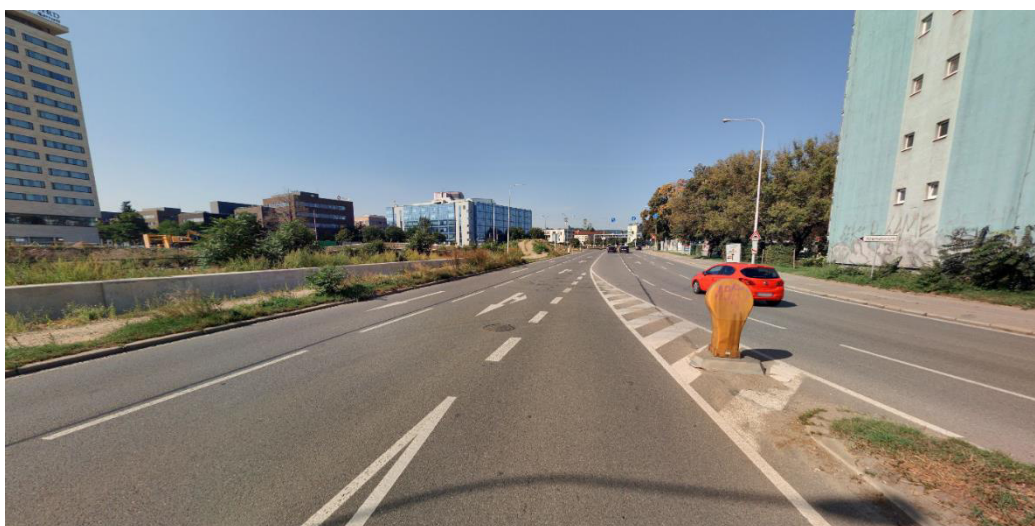
Seznam obrázků

Obrázek 1 Pohled na zájmové území z křižovatky Heršpická-Opuštěná	- 2 -
Obrázek 2 Pohled na zájmové území Š1	- 2 -
Obrázek 3 Kmenová stoka DN2500 – poproudň pohled	- 3 -
Obrázek 4 Protiproudň pohled dešťové stoky DN500 v Š1	- 3 -
Obrázek 5 Kaverna pod šachtou Š1	- 4 -
Obrázek 6 Kaverna pod přítokem šachty Š1	- 4 -
Obrázek 7 Pohled na výtok ze šachty Š1	- 5 -
Obrázek 8 Kaverna pod výtokem ze šachty Š1	- 5 -
Obrázek 9 Pohled na boční odtok ze šachty Š1	- 6 -
Obrázek 10 Pohled do stávající šachty v místě Šsp1	- 6 -
Obrázek 11 Pohled do šachty Š1	- 7 -

Fotodokumentace



Obrázek 1 Pohled na zájmové území z křižovatky Heršpická-Opuštěná



Obrázek 2 Pohled na zájmové území Š1



Obrázek 3 Kmenová stoka DN2500 – poproudní pohled



Obrázek 4 Protiproudění pohled dešťové stoky DN500 v Š1



Obrázek 5 Kaverna pod šachtou Š1



Obrázek 6 Kaverna pod přítokem šachty Š1



Obrázek 7 Pohled na výtok ze šachty Š1



Obrázek 8 Kaverna pod výtokem ze šachty Š1



Obrázek 9 Pohled na boční odtok ze šachty Š1



Obrázek 10 Pohled do stávající šachty v místě Šsp1



Obrázek 11 Pohled do šachty Š1